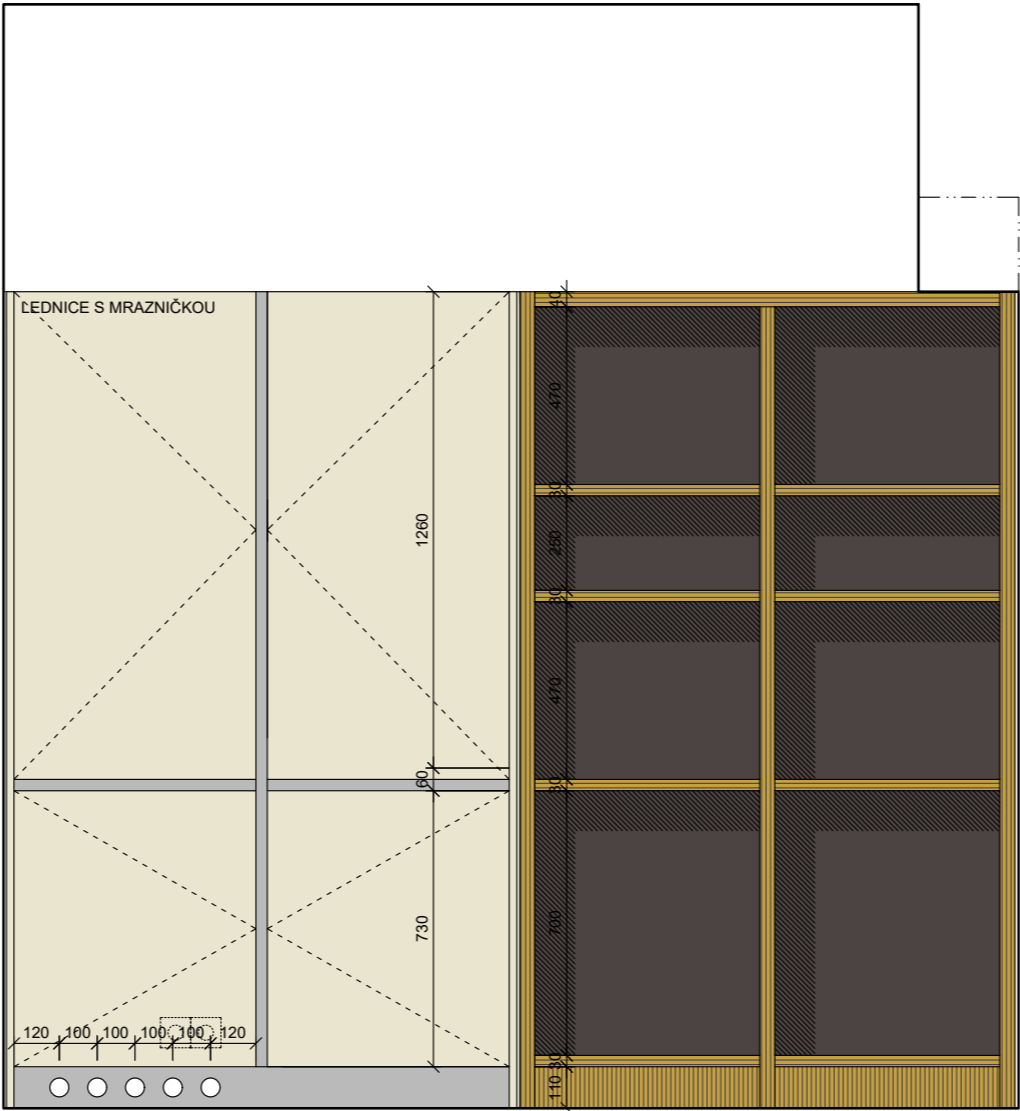
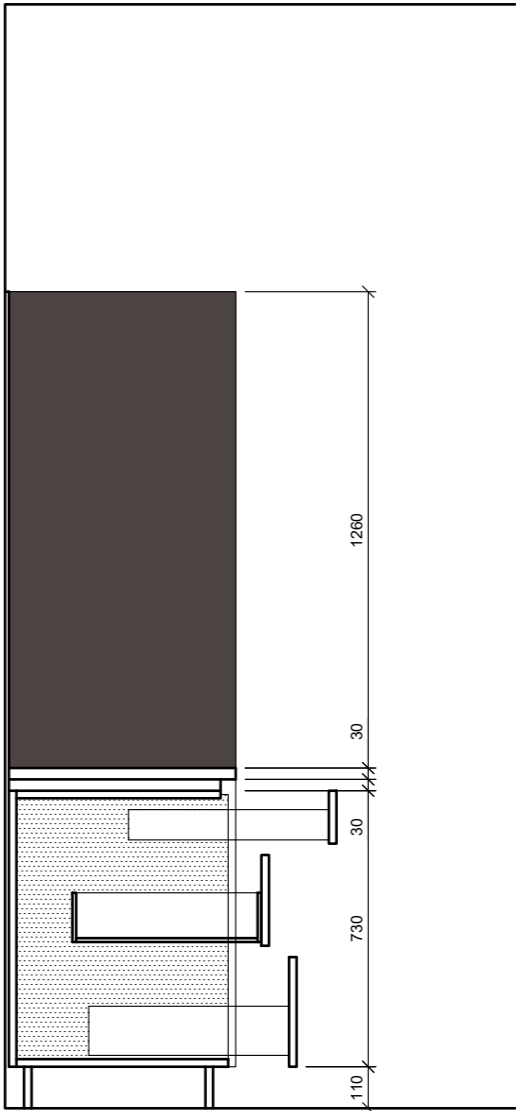


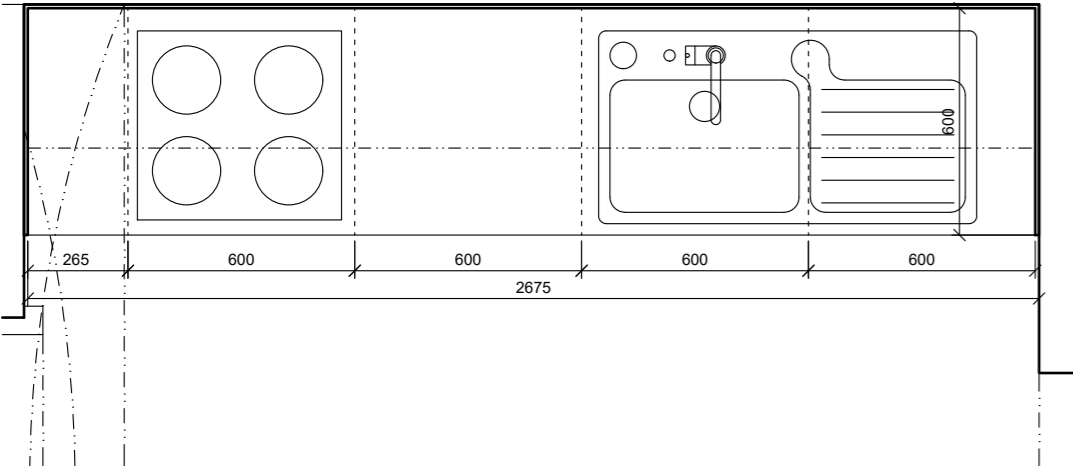
ČELNÍ POHLED



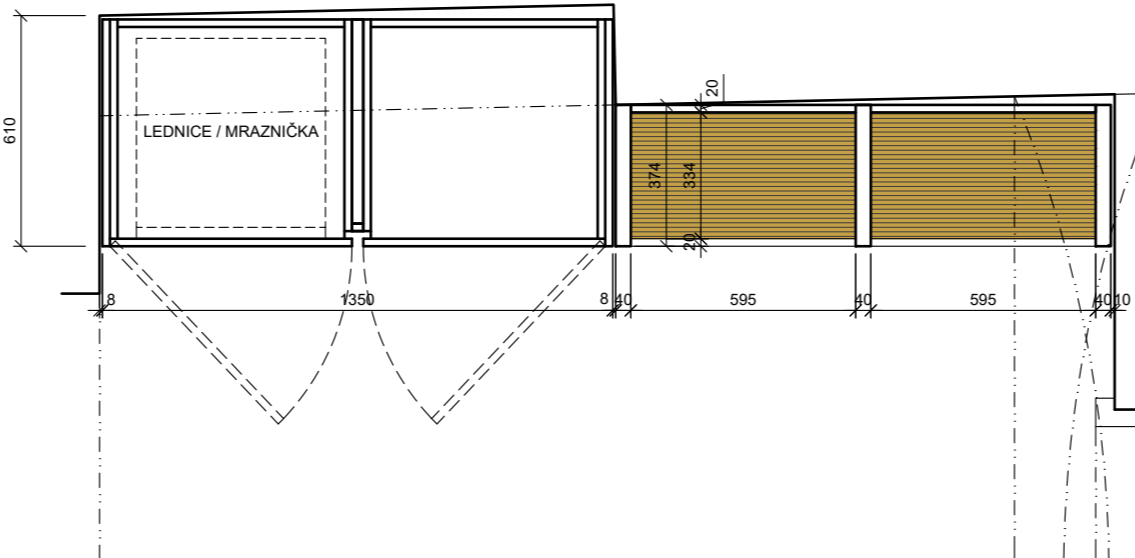
ČELNÍ POHLED



REZOPOHLED



PŮDORYS



PŮDORYS

MATERIÁLOVÉ ŘEŠENÍ:

- DÝHA ROVNOLETÝ DUB (MEDOVÝ OŠTÍN), POVRCHOVÁ ÚPRAVA SUPERMATNÝ LAK, ČELA VŠECH DESEK BUDOU OPATŘENA MASIVNÍM NAKLÍŽKEM SRAFUŘA VYJADŘUJE SMĚR ORIENTACE DÝHY (VLÁDR)
- OBKLAD - ANTRACIT (V SOULADU S TYPIZOVANÝM NÁBYTKEM)
- PRÁŠKOVÝ LAK RAL 9003 POLOMAT (BÍLÁ)
- DESKA - KAINDL MARBLE ASTRATO NEBO SLATE
- ALU / NEREZ
- KAINDL BÍLÁ - W980 PLATINOVÉ BÍLÁ

POZNÁMKY:

!!VŠEKERÉ ROZMĚRY NUTNO ZAMĚRIT PŘÍMO NA STAVBĚ!!
VŠEKERÉ TVAROVÉ, BAREVNÉ, MATERIÁLOVÉ A TYPOVÉ ZMĚNY OPROTI DOKUMENTACI KONZULTOVAT S ARCHITEKTEM

ATYPICKÁ SESTAVA

50 100 150 200 250 300 centimetrů

FINAL

akce: STAVEBNÍ ÚPRAVY VSTUPNÍCH PROSTOR V Č.P. 56, p.č. st. 63/3 - k. ú. Český Brod [622737]				číslo zakázky: 145	
investor: Město Český Brod		generální projektant: Ing. arch. Josef Němeček, Vítězná 512, Český Brod, e-mail: josef@nemecek.biz			
náměstí Husovo 70, 28201 Český Brod		proj. část: Ing. arch. Josef Němeček, Vítězná 512, Český Brod, e-mail: josef@nemecek.biz			
zodp. proj.: Ing. arch. Josef Němeček		architekt: Ing. arch. Josef Němeček		vypracoval: Ing. arch. Josef Němeček	

ČÁST PD: ARCHITEKTONICKO STAVEBNÍ ŘEŠENÍ				označ.: D.1.1.b.27	
VÝKRES: M.25 KUCHYŇKA		měřítko: 1:20	stupeň PD: DSP, DPS	datum: 12 - 2017	